



GITE ET CHAMBRES D'HÔTES - LES LOCATIONS DU LAC - MIOS

LES LOCATIONS DU LAC

Gite et Chambres d'hôtes à Mios - Bassin d'Arcachon

<https://leslocationsdulac-mios.fr>



Marie-Annick MORIER

+33 5 56 26 66 64

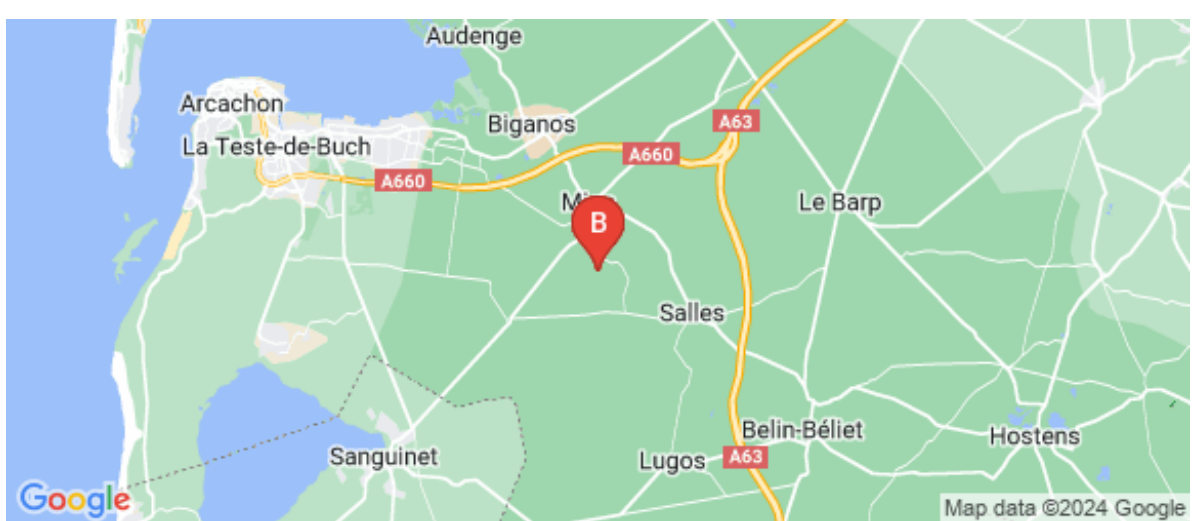
+33 6 16 65 21 51

A Chambres d'hôtes "Les Locations du Lac" -

Mios : 47, route de Curchade 33830 MIOS

B Le Gîte de Curchade - Mios : 49 route de

Curchade 33380 MIOS





Chambres d'hôtes "Les Locations du Lac" - Mios



les chambres d'hôtes de Curchade - OUEST



la chambre d'hôtes EST de Curchade -



1 chambre ou 2 chambres "en suite", avec sanitaires, dans une maison en bois indépendante.



Infos sur l'établissement



Communs

A proximité propriétaire
Entrée indépendante

Dans Chalet
Habitation indépendante

Cette chambre d'hôtes est complètement indépendante de la maison des propriétaires, qui vous serviront sur leur terrasse un bon petit déjeuner avec pains et croissants frais accompagnés de confitures faites maison.



Activités

Les propriétaires, Marie-Annick et André, peuvent vous prêter canoé et kayacs.



Restauration

Marie-Annick et André pourront vous indiquer les bonnes adresses de la région.



Réseaux

Accès Internet

Le code WIFI vous sera donné



Stationnement

Parking privé

Votre voiture sera garée sur la prairie à proximité de votre logement



Services

Vous trouverez en arrivant vos lits faits avec le linge de toilette.
Si vous avez besoin de faire du ménage nous pourrons vous indiquer une femme de ménage.



Extérieurs

André aura beaucoup de plaisir à partager avec vous une partie de pétanque et à vous faire découvrir des coins magiques et isolés au bord de la rivière L'Eyre.



les chambres d'hôtes de Curchade - OUEST



Chambre



2

personnes
(Maxi: 2 pers.)



1

chambre



18

m2



Chambres d'hôte pour 2 personnes, avec coin cuisine, et salle d'eau privée.

<i>Chambres</i>	Chambre(s): 1	dont Suite: 2
	Lit(s): 1	dont lit(s) 1 pers.: 2
	1 lit double en 160, ou 2 lits simples	dont lit(s) 2 pers.: 1
<i>Salle de bains / Salle d'eau</i>	Salle de bains avec douche	Sèche cheveux
	Salle(s) d'eau (avec douche): 1	
<i>WC</i>	WC: 1	
	WC indépendants	WC privés
<i>Cuisine</i>	Kitchenette	
	Four à micro ondes	Réfrigérateur
<i>Autres pièces</i>	Terrasse	
<i>Media</i>	Télévision	Wifi
<i>Autres équipements</i>	Lave linge collectif	Sèche linge collectif
	Laverie au village à 4 kilomètres	
<i>Chauffage / AC</i>	Chauffage	
<i>Exterieur</i>	Barbecue	Jardin privé





la chambre d'hôtes EST de Curchade -



Chambre



2

personnes
(Maxi: 2 pers.)



1

chambre



18

m2

Chambre d'hôte pour 2 personnes, avec salle d'eau privative.

<i>Chambres</i>	Chambre(s): 1 Lit(s): 1	dont lit(s) 1 pers.: 0 dont lit(s) 2 pers.: 1
	1 lit double en 160	
<i>Salle de bains / Salle d'eau</i>	Salle de bains avec douche	Sèche cheveux
	Salle(s) d'eau (avec douche): 1 salle de douche indépendante des WC	
<i>WC</i>	WC: 1 WC indépendants	WC privés
<i>Cuisine</i>	La chambre d'hôtes EST n'a pas de coin cuisine.	
<i>Autres pièces</i>	Terrasse	
<i>Media</i>	Télévision	Wifi
<i>Autres équipements</i>	Lave linge collectif Laverie collective dans le village à 4 kilomètres	
<i>Chauffage / AC</i>	Chauffage	
<i>Exterieur</i>	Barbecue	Jardin



A savoir : conditions de la location

Arrivée S'il vous plait, autant que possible Réservation

Départ

Langue(s) parlée(s) Anglais Espagnol

Annulation/Prépaiement/Dépot de garantie La réservation est effective après le règlement soit du 1/4 de la location, soit d'un minimum d'une nuit.

Moyens de paiement Chèques Vacances Espèces Virement bancaire
Acompte de réservation (chèque ou virement)
OU à l'arrivée, espèces ou chèques vacances.

Petit déjeuner En chambre d'hôtes le petit déjeuner est évidemment compris dans le prix

Ménage

Draps et Linge de maison Draps et/ou linge compris
1 lit d'appoint possible pour 1 enfant

Enfants et lits d'appoints Lit bébé
Nous pouvons vous ajouter un lit de bébé.

Animaux domestiques Les animaux sont admis.
après accord du propriétaire

Tarifs (au 27/07/24)

Chambres d'hôtes "Les Locations du Lac" - Mios

n°1 : les chambres d'hôtes de Curchade - OUEST : Tarif standard pour 2 personnes. Petit déjeuner compris. Pour 1 personne 58€/nuit ou 340€/semaine. Pour 3 personnes (2 chambres) 160€/nuit ou 900€/semaine. n°2 : la chambre d'hôtes EST de Curchade - : Tarif standard pour 2 personnes. Petit déjeuner compris. Pour 1 personne 58€/nuit ou 340€/semaine. Pour 3 personnes (2 chambres) 160€/nuit ou 900€/semaine

Tarifs en €:	Tarif 1 nuit en semaine (L, M, M, J, D)		Tarif 1 nuit en weekend (V ou S)		Tarif 2 nuits weekend (V+S)		Tarif 7 nuits semaine	
Unité de location	n°1	n°2	n°1	n°2	n°1	n°2	n°1	n°2
du 06/07/2024 au 20/07/2024	82€	82€	82€	82€			490€	
du 20/07/2024 au 24/08/2024	82€	82€	82€	82€				
du 24/08/2024 au 31/08/2024	82€	82€	82€	82€				
du 31/08/2024 au 28/09/2024	82€	82€	82€	82€			490€	
du 28/09/2024 au 19/10/2024	82€	82€	82€	82€			490€	
du 19/10/2024 au 02/11/2024	82€	82€	82€	82€			500€	
du 02/11/2024 au 21/12/2024	82€	82€	82€	82€				
du 21/12/2024 au 04/01/2025	82€	82€	82€	82€				



Le Gîte de Curchade - Mios



Maison



5

personnes



2

chambres

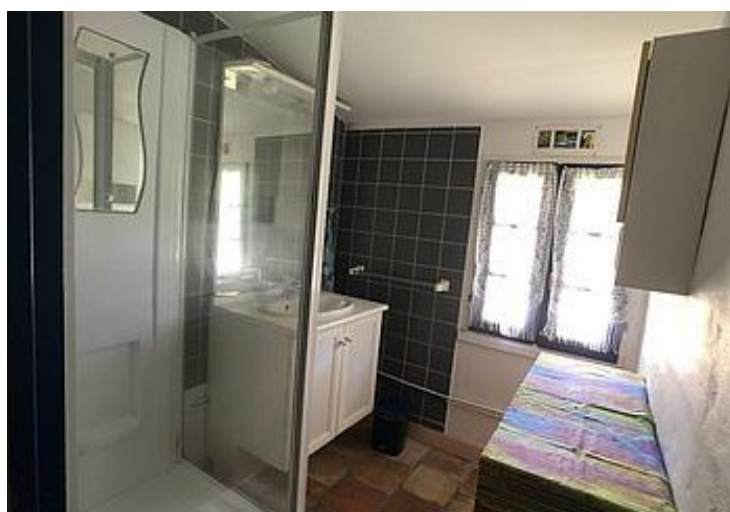


77

m²



Dans le calme de la forêt de la forêt de pins notre gîte peut accueillir une famille de 4 à 5 personnes. A 16 Kms du Lac de Sanguinet et à 35 Kms de l'Océan le logement est idéalement situé. Les draps et le linge de toilette sont fournis. Nos amis les animaux sont les bienvenus mais après accord du propriétaire. Un vaste terrain, non clos, l'entoure. Les balades se font à pied ou à vélos. Le bassin d'Arcachon est à 10 minutes. La maison comprend 2 chambres, un grand séjour-cuisine et un petit salon.



Pièces et équipements

<i>Chambres</i>	Chambre(s): 2 Lit(s): 0 dont lit(s) 1 pers.: 2 dont lit(s) 2 pers.: 2 Chambre 1, avec i lit double en 140 Chambre 2, soit 2 lits simples en 80, soit 1 lit double en 160	
<i>Salle de bains / Salle d'eau</i>	Salle de bains avec douche Salle(s) d'eau (avec douche): 1 Salle d'eau avec douche et lavabo	
<i>WC</i>	WC: 1 WC indépendants Les WC sont indépendants de la salle de douche.	
<i>Cuisine</i>	Cuisine Combiné congélation Four Four à micro ondes Lave vaisselle Réfrigérateur A l'extérieur il y a un barbecue pour les grillades.	
<i>Autres pièces</i>	Salon	Séjour
	Terrasse	
<i>Media</i>	Câble / satellite Wifi	Télévision
<i>Autres équipements</i>	Lave linge privatif	Matériel de repassage
	Nous habitons à côté, n'hésitez pas à nous demander tout ce qui pourrait vous manquer.	
<i>Chauffage / AC</i>	Chauffage	Cheminée
<i>Exterieur</i>	Barbecue Salon de jardin	Jardin privé Terrain non clos
<i>Divers</i>	Terrain non clos, avec Salon de jardin et Barbecue	

Infos sur l'établissement



Communs

A proximité propriétaire
Habitation indépendante

Entrée indépendante

A proximité des propriétaires



Activités



Restauration

Nous pourrons vous indiquer de bonnes adresses.



Réseaux

Accès Internet

Accès Internet par Wifi



Stationnement

Parking

Sur le terrain devant la maison.



Services

Vos lits seront faits à votre arrivée.



Extérieurs

Au village à 4 kilomètres, il y a en bordure de la rivière, le Parc Birabeille, parc familial d'attractions avec des aires de jeux pour enfants, un grand bouldrome , un beau circuit de pump track, un magnifique accrobranche, un skate park et des locations de canoé et Kayacs , sans oublier les tables de pic-nic.

A savoir : conditions de la location

Arrivée Une réservation est enregistrée après le règlement de l'acompte indiqué sur le contrat.

Départ

Langue(s) parlée(s) Anglais Espagnol

Annulation/Prépaiement/Dépôt de garantie Les conditions d'annulation ou de paiement et remboursement du dépôt de garantie sont écrites au verso du contrat.

Moyens de paiement Chèques Vacances Espèces Virement bancaire
Le règlement du solde peut se faire, soit avant l'arrivée par virement bancaire, ou un mois avant l'arrivée par chèques, soit à l'arrivée en espèces ou chèques vacances.

Petit déjeuner Vous assurez vous même tous vos repas.

Ménage Votre ménage également, Mais si vous désirez une femme de ménage nous pouvons vous en trouver une.

Draps et Linge de maison Draps et/ou linge compris
Vos lits sont faits à votre arrivée et le linge de toilette et de maison vous est fourni.

Enfants et lits d'appoints Lit bébé
Vous pouvez avoir un lit de bébé et un lit de camp d'appoint.

Animaux domestiques Les animaux sont admis.
Les animaux sont admis après accord du propriétaire et avec une caution supplémentaire de 200 euros.

Tarifs (au 27/07/24)

Le Gîte de Curchade - Mios

Tarif au mois, uniquement hors saison estivale : 650€, charges non comprises.

Tarifs en €:	Tarif 1 nuit en semaine (L, M, M, J, D)	Tarif 1 nuit en weekend (V ou S)	Tarif 2 nuits weekend (V+S)	Tarif 7 nuits semaine
du 06/07/2024 au 20/07/2024				550€
du 20/07/2024 au 24/08/2024				550€
du 24/08/2024 au 31/08/2024				460€
du 31/08/2024 au 28/09/2024				400€
du 28/09/2024 au 19/10/2024				300€
du 19/10/2024 au 02/11/2024				400€
du 02/11/2024 au 21/12/2024				300€
du 21/12/2024 au 04/01/2025				400€

Mes recommandations

À voir, à faire à Coeur du Bassin

Balades et randonnées

OFFICE DE TOURISME COEUR DU BASSIN D'ARCACHON
WWW.TOURISME-COEURDUBASSIN.COM



Lo'Berge

+33 5 56 26 67 47
27 avenue du Val de l'Eyre

3.4 km
MIOS



Charles vous fait découvrir sa cuisine de produits frais et ses tapas. Manon vous accueille avec son sourire, sa bonne humeur et ses cocktails. Ouvert du lundi au samedi midi et soir



Centre équestre de Mios

+33 6 61 18 43 60
47 avenue du Général de Gaulle
<http://centre-equestre-mios.ffe.com>

3.3 km
MIOS



Le Centre Équestre de Mios vous accueille tous les jours dans un site arboré et vallonné de 5 hectares. Trois enseignants diplômés d'Etat sont à votre écoute. Le club possède 15 chevaux d'instruction et 22 poneys de tailles différentes. Une infrastructure complète allant du manège semi-couvert à une carrière arrosée et éclairée est à votre disposition. Dès ses 3 ans, vous pouvez promener en main votre enfant, de 5 à 12 ans des cours, des promenades et des demi-journées sont proposés aux enfants. A partir de 13 ans, vous pouvez pratiquer l'équitation à cheval pour de l'initiation, du perfectionnement, de la randonnée ou de la compétition. A poney, à cheval le passage des examens fédéraux est organisé sur le site. Promenade d'une heure dès 11 ans pour tous niveaux.



Etang de Beauchamps

+33 5 56 26 66 21
Lacatau de Mios

7.6 km
MIOS



Bel étang poissonneux de 4 ha avec un fond de 1 à 3 mètres. Nombreuses espèces telles que les gardons, tanches, carpes, perches, brochets et écrevisses américaines.



Etang de Surgenne

+33 5 56 26 66 21

7.6 km
MIOS



Cet étang de 5 ha accueille une bonne population piscicole en carnassiers (sandre, brochet et truite arc-en-ciel), en poissons blancs et en carpes communes de taille intermédiaire.



Balade sur le delta de la Leyre en canoë collectif

+33 5 57 70 67 56
20 allées de Boissière

<http://www.tourisme-coeurdubassin.com>

14.1 km
AUDENGE



Balade sur le delta de la Leyre d'Audenge à Biganos, encadrée par un animateur diplômé. Pour apprécier le delta de la Leyre, en avant-saison, entre Bassin, prés salés et roselières (durée 2h environ - à partir de 6 ans et savoir nager impératif). Uniquement sur réservation auprès des 4 bureaux d'informations touristiques de l'Office de Tourisme du Coeur du Bassin.

Mes recommandations (suite)

À voir, à faire à Coeur du Bassin

Balades et randonnées

OFFICE DE TOURISME COEUR DU BASSIN D'ARCACHON
WWW.TOURISME-COEURDUBASSIN.COM



Delta de la Leyre

+33 5 56 22 80 46# +33 5 24 73 37 33

Maison de la Nature du Bassin
d'Arcachon

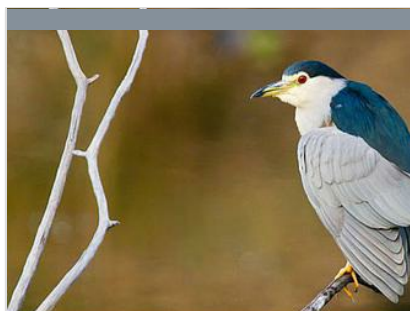
<http://www.leteich-ecotourisme.fr>

10.0 km

LE TEICH



Le delta, ouverture de la Leyre sur le Bassin d'Arcachon, est composé de lieux multiples où se juxtaposent des parties stables occupées par des prés salés, des domaines endigués, des roselières, des prairies pâturées et des secteurs soumis à la dynamique des marées, bancs sableux et vasières. Les eaux douces de la rivière et les eaux salées de l'océan se rejoignent et sont propices à l'implantation d'espèces spécifiques. Situé sur l'une des voies de migration les plus importantes d'Europe, il constitue véritablement le domaine des oiseaux. Un circuit de 9 km permet de découvrir la forêt galerie en longeant la Leyre et les plaines humides ceinturée de marais plus en aval.



Réserve Ornithologique du Teich

+33 5 24 73 37 33

Rue du Port

<http://www.reserve-ornithologique-du-teich.com>

10.4 km

LE TEICH



Partez en famille, entre amis ou en groupe, petits et grands, à la découverte de l'un des plus fameux sites de nature du Bassin d'Arcachon. Sur ce site d'importance internationale pour la conservation des oiseaux, 323 espèces peuvent être observées, dont 80 nichent sur place. La réserve offre 6 km de promenades pour les observer depuis l'une des 20 cabanes aménagées près des secteurs les plus favorables. Le sentier du Rouge Gorge a été spécialement conçu pour les enfants pour connaître l'environnement de la réserve ornithologique en s'amusant. Des activités de découverte à proximité sont proposées en canoë et en kayak de mer pour découvrir le delta de la Leyre autrement.



Boucle du Domaine de Certes

+33 5 57 70 67 56# +33 5 56 82 71 79

<https://www.gironde.fr/environnement/d>

15.7 km

AUDENGE



Milieu riche sur le delta de la Leyre, le Domaine de Certes se situe sur une des plus importantes voies de migrations pour l'avifaune et constitue un site migratoire d'importance internationale pour de nombreuses espèces d'oiseaux dont la spatule blanche. Ancien marais salant, ce vaste espace gagné sur la mer, qui a été reconverti en site piscicole, est maintenant voué à la protection des milieux naturels. Ce circuit de 12.3 km part du parking du château de Certes pour rejoindre le bassin de baignade de Lanton. Des visites guidées naturalistes vous sont proposées par le Conseil Départemental de la Gironde.

Mes recommandations (suite)

À voir, à faire à Coeur du Bassin

Balades et randonnées

OFFICE DE TOURISME COEUR DU BASSIN D'ARCACHON
WWW.TOURISME-COEURDUBASSIN.COM



Map data ©2024 Google

Mes recommandations (suite)

À voir, à faire à Coeur du Bassin

Balades et randonnées

OFFICE DE TOURISME COEUR DU BASSIN D'ARCACHON
WWW.TOURISME-COEURDUBASSIN.COM

